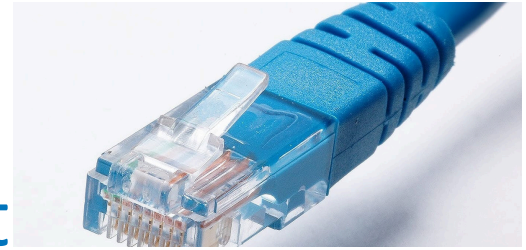


Fibererbjudande och utbyggnad av fibernätet



Ydre kommun kommer att bygga ut fibernätet fram till specifika byggnader i det område där din fastighet ligger. Vi gräver fram kanalisering för fiberkabel till fastigheterna i projektområdet samt installerar fiber hos dem som beställer en anslutning. Grävarbete och installation hos kunder ska vara klart senast 2026-12-01 då projektet ska vara färdigställt. Vår ambition är att anslutningarna ska ske under 2025.

Projekt Ydre Syd

Projektet omfattar 66 byggnader belägna i Svinhults kyrkby och på fastigheter söder och öster om kyrkbyn samt till utspridda adresser längs väg 134. Komplet lista med adresser och fastigheter som omfattas finns på www.ydre.se.

Välkommen till informationsmöte

Glenn Gustafsson, ansvarig bredbandsfrågor i Ydre kommun, presenterar projektet och det finns tillfälle att ställa frågor. Ingen föransökan behövs.

Tid: Tisdag den 16 april kl. 18.30

Plats: Bulesalen, Pingstkyrkan Österbymo, Österbyvägen 4

Beställ fiberanslutning senast 15 maj

Vill du ansluta en byggnad på din fastighet till fibernätet ber vi dig skicka in en beställning **senast 2024-05-15**. Fyll i bifogad beställningsblankett och skicka in i bifogat svarskuvert. Det går också bra att lämna beställningsblanketten i samband med informationsmötet.

I april påbörjas projektering och i slutet av maj tas kontakter med Trafikverket och Länsstyrelsen kring var grävning ska ske. Av den anledningen är det viktigt att tidigt få veta vilka byggnader som vill anslutas. Byggnader som inte beställt fiberanslutning kan komma att plockas bort i projektet.

Att ansluta en byggnad till fibernätet medför en anslutningsavgift (engångsavgift) som i detta projekt är fastställd till **24 000 kr**. Avgiften betalas efter utförd installation.

Inga kostnader tillkommer utöver anslutningsavgiften så länge anslutningen är passiv. En byggnad kan vara ansluten till fibernätet utan att ha någon aktiv bredbandstjänst/abonnemang.



**Finansieras av
Europeiska unionen**
NextGenerationEU

Projektet har beviljats EU-finansierat bredbandsstöd Next Generation EU. Stödpengarna är en förutsättning för att bygga ut fibernätet i Ydre kommun.

Projektets genomförande

Bredbandsstödet

Under 2023 sökte och beviljades Ydre kommun EU-finansierat bredbandsstöd för två olika projekt, Ydre Syd och Ydre Mitt. Med bredbandsstödet följer flera krav som ska uppfyllas. Grävarbete och installation hos kunder beräknas ske under **2025**. Projekten ska vara färdigställda 2026-12-01. Den totala kostnaden för projekten är ca 10 miljoner kronor. Det beviljade stödet är på ca 6,6 miljoner kronor.

Organisation

Ydre kommun projektleder utbyggnaden av fibernätet. Kontaktpersoner på kommunen är Glenn Gustafsson och Ellinor Färg.

Projektering

Glenn Gustafsson är den som projekterar utbyggnaden och kommer att kontakta fastighetsägare som berörs av utbyggnaden. Vi tar gärna emot förslag att hitta lämpliga stråk att förlägga ledningarna på. Bra förläggningförutsättningar som gör så små intrång på fastigheten som möjligt bör eftersträvas. Där behövs din kunskap om just din fastighet.

Entreprenörer

Fiberplanering och fiberarbete utförs av VÖKBY Bredband AB. Gräventreprenör är Ydre Markservice AB. Fastighetsägare som berörs av utbyggnaden kommer att kontaktas under arbetets gång för att planera grävning på fastigheten, samt placering av fiberutrustning invändigt i huset. Vi gräver fram kanalisation för fiberkabel till fastigheterna i projektområdet samt installerar fiber hos dem som beställer en anslutning.

Beställning av fiberanslutning

Till de fastigheter som kan ansluta sig till fibernätet skickas en beställningsblankett.

- Skicka in en blankett för varje byggnad/adressplats som ska ha en anslutning. Det går att ansluta en byggnad som saknar adress, ta i så fall kontakt med oss.
- Var noggrann när du fyller i beställningsblanketten.
- De kontaktuppgifter (telefon och e-post) som anges kommer användas för framtida kontakt och information från bygglédare, projektör och entreprenörer.
- Kontrollera adressen/adresserna på din fastighet! På kommunens hemsida www.ydre.se finns en förteckning över adresser som ingår i utbyggnadsprojektet. Om rätt adress och fastighetsbeteckning är ifyllt från början undviks extraarbete och risk för missförstånd.
- Spara gärna en kopia på din beställning.

Kontakta oss gällande bredband:

E-post: glenn.gustafsson@ydre.se

Telefon: 0381-66 12 29

E-post: ellinor.farg@ydre.se

Telefon: 0381-66 11 04

Markupplåtelseavtal

Innan grävning påbörjas behöver fastighetsägaren skriva på ett markupplåtelseavtal där ledningsägaren (Ydre kommun) ges rätt att nyttja ett definierat område på fastigheten för förläggning av fiberledningar. Markupplåtelseavtal kommer skickas ut till fastighetsägare efter att projektering är genomförd.

Anslutningsavgift och viktiga datum för Ydre Syd

Fiberanslutningen medför en anslutningsavgift (engångsavgift) som betalas efter utförd installation. Beställer du anslutning senast 2024-05-15 är avgiften 24 000 kr inklusive moms. För beställningar som kommer in före detta datum kommer installationen ske senast 2026-12-01.

Till de byggnader som omfattas av utbyggnadsprojektet är det möjligt att beställa bredbandsanslutning under hela utbyggnadsperioden och i minst två år efter bredbandsinfrastrukturens färdigställande.

Om beställning kommer in efter 2024-05-15 kommer det göras en bedömning av anslutningsavgiftens storlek inklusive grävning i varje enskilt fall. Anslutningsavgiften storlek beror på var anslutningspunkten faktiskt finns eller är planerad enligt projektering. Avgiften påverkas också av i vilket skede av projektet som beställningen inkommer. Anslutningsavgiften kommer dock aldrig vara högre än 40 000 kr inklusive moms när grävning ingår. Denna möjlighet gäller för beställningar som inkommer senast två år efter utbyggnadsprojektets färdigställande. Det är också möjligt att som beställare utföra/bekosta grävning och förläggning av kanalisation själv mellan anslutningspunkt och byggnad. Anslutningsavgiften exklusive grävning för beställningar efter 2024-05-15 är under hela projektiden 25 000 kr inklusive moms. Beställningar på anslutningar som inkommer efter 2024-08-28 kommer samordnas så att fler anslutningar installeras samtidigt. Senast tre år efter bredbandsinfrastrukturens färdigställande kommer installation ske.

Vad ingår i anslutning inom projektets ramar?

I anslutningsavgiften ingår allt arbete och material som krävs för en passiv fiberanslutning. Det inkluderar grävning på tomten och inkoppling av fiberuttaget inne i byggnaden. Det monteras också en mediaomvandlare som kopplas till fiberuttaget för att man ska kunna ta del av de tjänster som finns i nätet.

Inne på tomten ingår grävning och återställning som kan utföras maskinellt (med minigrävare), "grov återställning."

Vad ingår INTE i anslutning inom projektet ramar?

Inne på tomten ingår inte finjusteringar, grässådd, återställning av markplattor och stensättningar m.m.

Det ingår inte ett abonnemang på bredband/TV/telefon. Tjänster och abonnemang väljer och betalar den enskilde själv.

Vad kostar det att ansluta sig i efterhand?

Kontakta oss gällande bredband:

E-post: glenn.gustafsson@ydre.se

Telefon: 0381-66 12 29

E-post: ellinor.farg@ydre.se

Telefon: 0381-66 11 04

Anslutningsavgiften är lägre i samband med att utbyggnadsprojektet genomförs i området. Om du beställer fiberanslutning mer än två år efter färdigställd bredbandsinfrastruktur är avgiften den som gäller för alla efteranslutningar (anslutning till befintligt fibernät) och som anges på kommunens webbplats. I maj 2024 är avgiften 25 000 kr.

Vad ingår vid efteranslutning?

Då ingår arbete och material för en passiv anslutning, inkoppling av fiberuttag och mediaomvandlare i byggnaden.

Vad ingår INTE vid efteranslutning?

Grävning och förläggingsarbete från befintlig anslutningspunkt till byggnaden som ska anslutas ingår inte.

Det ingår inte ett abonnemang på bredband/TV/telefon. Tjänster och abonnemang väljer och betalar den enskilde själv.

Framtidssäkra din internetanslutning

Utvecklingen inom fiber och internet har gått väldigt snabbt under många år. Idag är vi mer uppkopplade än någonsin tidigare. I ett hem är det inte ovanligt att dator, smartphones, surfplattor, TV, ljudsystem och larm använder internet samtidigt. Dessutom utnyttjar många möjligheten att arbeta hemifrån vilket kräver en stabil internettjänst. Internet har för många idag kommit att bli en lika naturlig del av vår vardag som, el, vatten och avlopp.

Vad kan vi göra med en fiberanslutning?

Idag pratas det ofta om att det finns tre olika tjänster via fiber. Det är internet, telefoni och TV. Gränserna mellan dessa blir allt suddigare i samma takt som ny teknik kommer. Det kan enklast beskrivas som att vi i grunden köper ett internetabonnemang. Med detta kan vi i princip göra vad vi vill. Vi kan även titta på TV via strömmade medier (streamingtjänster) och ringa via internet, men för att förenkla TV och telefoni kan vi välja att köpa paketerade tjänster med detta.

Telefoni

Det pågår en övergång från kopparnät till väl utbyggda mobilnät och fibernät. I Ydre stängs det sista kopparnätet ned 2025-03-31, i Österbymo. Telefoni går att få via fibernätet genom applikationer och dataprogram. Här finns en mängd olika alternativ med varierande kvalitet och priser.

Ny teknik har också etablerat sig de senaste åren. Det som är mest intressant när det gäller fiber på landsbygden är Wi-Fi-samtal. Tekniken innebär att man med sin mobiltelefon ringer via ett trådlöst nätverk (Wi-Fi). Det kräver en modern mobiltelefon som har denna teknik i sin hårdvara samt att man har ett nyare eller uppdaterat mobilabonnemang. Om man har dålig mobiltäckning där man bor kan man alltså ringa med sin mobiltelefon via ett trådlöst nätverk som man enkelt kopplar till sin fiberanslutning. Genom att bygga ut sitt trådlösa nätverk kan man även ringa med sin mobiltelefon utanför bostaden. Telefonen växlar själv mellan Wi-Fi och mobilnät om du flyttar dig. Det är inga tillkommande samtalskostnader för denna tjänst.

TV

Kontakta oss gällande bredband:E-post: glenn.gustafsson@ydre.se

Telefon: 0381-66 12 29

E-post: ellinor.farg@ydre.se

Telefon: 0381-66 11 04

Om vi vill ha traditionell tablå-TV och enkelt byta kanaler med fjärrkontroll kan vi välja att köpa abonnemang via fiber med en särskild TV-box. Vi får då TV-sändningar där man lätt manövrerar mellan de kanaler man valt att ha i sitt abonnemang. Bildkvaliteten är oftast mycket hög.

Allt som sänds i tablå-TV finns tillgängligt att strömma via internet. Med ett vanligt internetabonnemang till en fiberanslutning kan man strömma ned TV-sändningar direkt eller i efterhand. En del finns helt kostnadsfritt och andra finns att köpa, oftast via abonnemang med en månadskostnad. Utbudet av tekniska lösningar för att titta på strömmande medier är stort. De olika lösningarna ger också varierande bildkvalitet.

Larm, övervakning m.m.

Med en fiberanslutning har man obegränsade möjligheter att skaffa både enkla och avancerade tjänster för larm och övervakning. Fiberns driftsäkerhet och höga överföringshastighet gör det möjligt att ha kameraövervakning med god bildkvalitet av bostaden, garaget, verkstaden eller ladugården när du själv befinner dig på andra platser.

Slutsats

Alla tjänster som överförs via internet, kan överföras via fiber... fast snabbare, säkrare och med högre kvalitet än med andra lösningar!

Fakta om fiber

När vi pratar om fiber och fibernät i dagligt tal menar vi egentligen fiberoptik och fiberoptiska nät. Fiberoptik är ett optiskt system där ljus leds genom så kallade optiska fibrer vars kärnor är gjorda av mycket rent glas eller plast ned till mindre än ett hårstrås diameter. Dessa glas- eller plastkärnor är omslutna av ett mantelhölje och vanligtvis också av ett skyddande skal. Ett fiberoptiskt överföringssystem består av en sändare och av en mottagare. Sändaren skickar ut ljus antingen med hjälp av laser eller med hjälp av lysdioder. Mottagaren "översätter" ljussignalerna till elektriska impulser som skickas till dator, TV eller telefon.

Varför fiber?

Det finns idag inga kända begränsningar vad som kan överföras med fiber eller vilken överföringshastighet som kan levereras. Begränsningarna sitter i den aktiva utrustning som finns i serverrum, noder och bostäder. Den utrustningen kan lätt bytas ut när utvecklingen går framåt men fiberkabeln kommer att bestå. När en fiberanslutning aktiveras med ett abonnemang är grunden en internettillgång där vi kan välja hastighet efter behov och vad vi är beredda att betala för. Med internet via fiber har vi tillgång till hela världens internet med säker och stabil uppkoppling. Via internet kan vi koppla upp hela vårt hem eller företag. Nästan all modern elektronisk utrustning kan eller till och med har behov av att kopplas upp mot internet.

Att ansluta sig till ett fibernät är att bli delaktig i en infrastruktur som vi kan utnyttja. Vilka tjänster som kommer levereras i nätet kommer med största sannolikhet utvecklas och förändras i framtiden. Genom att ha sin fastighet ansluten till ett fibernät har vi alla möjligheter att vara med i den utvecklingen.

Kontakta oss gällande bredband:

E-post: glenn.gustafsson@ydre.se

Telefon: 0381-66 12 29

E-post: ellinor.farg@ydre.se

Telefon: 0381-66 11 04

Fiberns fördelar jämfört med andra lösningar:

Fibern har många fördelar, bland annat möjligheten att skicka information med bibehållen hastighet över långa avstånd. Dessutom ger en fiberanslutning betydligt högre driftsäkerhet jämfört med annan teknik som kan påverkas av väder och vind eller har en begränsning för surfmängd. Optiskt fiber är den enda teknik som är riktigt energisnål, strålningsfri och framtidssäkrad.

- Fibern förläggs i mark och är därför väldigt driftsäker.
- Fiber har väldigt stor överföringskapacitet.
- Hastigheten påverkas inte av avståndet.
- Hastigheten påverkas inte av hur många som är uppkopplade.
- Fibern leder inte ström och är därför inte känslig för åska.
- Det finns inga begränsningar i hur mycket man får överföra via nätet (surfmängd)

Fibernätet i Ydre kommun

Nätägare

I Ydre kommun äger Ydre kommun fibernätet och utbyggnaden bekostas av Ydre kommun och EU-finansierat bredbandsstöd. Nätägaren äger det passiva fibernätet som utgörs av fiberkablar, kanalisation, och noder. Nätägaren ansvarar för att kablarna är hela, och ska laga om de går av. Nätägaren hyr ut svart (ej upplyst) fiber till kommunikationsoperatören.

Kommunikationsoperatör

Kommunikationsoperatören äger och sköter underhåll av den aktiva utrustningen i bredbandsnätet, det vill säga tekniska boxar och switchar som gör att nätet tänds och att det går att skicka information på nätet. Kommunikationsoperatören sluter avtal med ett antal tjänsteleverantörer.

Tjänsteleverantör och bredbandstjänster

I ett öppet fibernät får du själv välja om, när och från vilken tjänsteleverantör du vill beställa tjänster. Ett öppet nät innebär även fri konkurrens vilket leder till bättre kvalitet och lägre priser för dig som användare. De tjänsteleverantörer som finns att välja på via nätet i Ydre kommun finns listade på vokby.stadsnatsportalen.se/serviceguide. Du når dem även via www.vokby.se under rubriken "Tjänster och priser".

Kontakta oss gällande bredband:

E-post: glenn.gustafsson@ydre.se

Telefon: 0381-66 12 29

E-post: ellinor.farg@ydre.se

Telefon: 0381-66 11 04